

中国語研修 初級・中級コース開催！！

中国浙江省内大学への短期留学生募集

○初級 浙江工商大学

平成29年9月13日(水)～9月27日(水)の2週間

静岡の学生のための
少人数クラス！

日本語学科の
カンパセーション
パートナーが補助

○中級 浙江理工大学

平成29年10月9日(月)～12月25日(月)の3ヶ月間

他国の学生と勉強

○初級 浙江万里学院

平成30年3月13日(火)～3月27日(火)の2週間



■ 受入れ大学・・・浙江工商大学、浙江理工大学、浙江万里学院

<浙江工商大学>

47の学部専攻学科を設置しており、そのうち6つの専門分野は省級重点学科です。百年近い歴史があり、約2万5千人の学生が在籍しています。



<浙江理工大学>

理工学を主に、文芸学、経済学、法学等の学科を持つ重点大学で、約2万人の学生が在籍しています。前身の蚕学館は、中国において最も早く創立された大学の1つです。



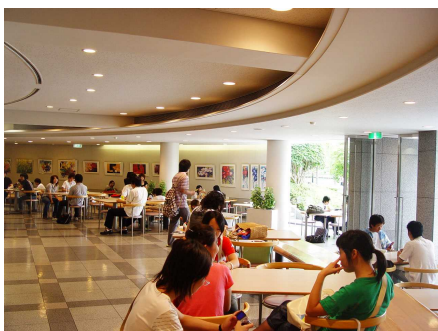
<浙江万里学院>

農学系の専門学校として創設され、短期大学を経て1999年に4年制大学になりました。キャンパス内は緑が多く環境が良いです。



* バス、トイレ、シャワー、テレビ、電話、エアコン、冷蔵庫が完備されている大学寮に宿泊します。

* 寮の1階には職員が24時間常駐していますので安心です。



2016年に短期留学した学生たちの声

- 文化の違いを楽しむことができ、見聞が広がった。
- 中国人の友達ができ、いろいろな話ができた。
- 発音を見直すことができた。
- 中国語の学習意欲が更に高まった。
- 実際に行ってみて、中国のイメージが変わった。

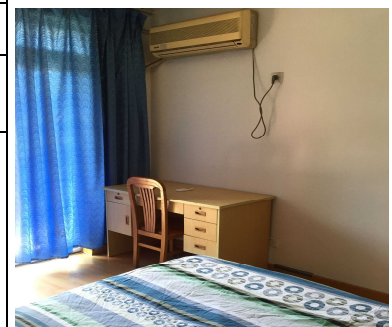
■ 短期留学プログラム（コースによって内容が異なります）

日		午前	午後	夜
1日目		—	静岡発⇒上海着⇒杭州又は寧波	大学寮泊
2日目		大学周辺見学	校内参観・歓迎会	
3日目以降	平日	中国語授業	各種講座	
	休祝日	休日		
最終日前日（*）		杭州発⇒上海着	市内観光	上海泊
最終日		上海又は寧波発⇒静岡着		—

* 浙江万里学院は通常授業、寮宿泊

■ 参加費用（目安）

項目	初級コース（2週間） 浙江工商大学	中級コース（3ヶ月） 浙江理工大学	初級コース（2週間） 浙江万里学院
入学費	200 円	300 円	240 円
学 費	3,000 円	5,250 円	2,000 円
教材費	200 円		
宿泊費	1,080 円 ^{※1}	2,850 円 ^{※1}	800 円 ^{※1}
食 費	1 日 20 円		1 日 30 円～40 円
光熱費	実費		
ランドリー代	乾燥機利用料 1 回 3 円程度		
合 計	約 4,766 円 95,320 円 ^{※2}	約 10,436 円 208,720 円 ^{※2}	約 3,806 円 76,120 円 ^{※2}
その他	<ul style="list-style-type: none"> ・静岡～上海又は寧波間の往復交通費（5～7 万円程度の見込み） ・上海での宿泊費（工商大学、理工大学のみ） ・滞在中の食費等 ・海外旅行保険（必ず加入してください） ・ビザ申請費用（該当コースのみ、詳細は中国大使館 HP を確認） ・その他費用（電話代、娯楽代等） 		



※1 個室利用の場合を想定。2人部屋利用の場合は、若干安くなります。 ※2 1元＝20円で換算

注1）空港から受入れ大学間の交通費は、団体で移動する場合は上記に含まれますが、個人で移動する場合は自己負担となります。

注2）プログラムにある視察研修費用、歓迎会の費用は、上記に含まれます。

■ 応募条件と募集人数

条件：静岡県内の高等教育機関に在籍し、中国語を学んでいる学生。

在籍校の推薦が必要です。渡航に際しては静岡空港の利用をお願いします。

人数：12名以内（県内合計）



■ 申込み

申込締切：平成 29 年 6 月 9 日（金）※ 大学窓口への提出期限

申込方法：所定の願書に必要書類を添え、各大学等の窓口までお申し込みください。

必要書類：願書（各大学等の窓口で配布）、学生証の写し、パスポートの写し

※ 申込み受付後、留学の可否を選考します。※ 選考結果は、各大学等を通じ申込者にお知らせします。

問合せ 静岡県文化・観光部 大学課学術班
電 話 054-221-3749

e-mail daigaku@pref.shizuoka.lg.jp