

静岡県立大学つつじヶ丘国際学生寮の概要

キャンパス内のグローバル化促進のため、共同生活の空間の中で、それぞれの国の文化や習慣の違いや歴史などに触れることにより、相互理解と国際交流の促進につながることを期待して、日本人学生と外国人留学生在が混住する寮を整備します。

寮内には、交流スペースを用意し、対面式キッチン、ラウンジを備えます。各国の料理を作りあって交流したり、お互いの言語を教えあったり、勉強を助け合ったりと、寮生同士の交流はもちろん、他の県大生や地域の方とも交流を楽しめる場を提供します。

- 1 施設名称 静岡県立大学つつじヶ丘国際学生寮
- 2 整備場所 静岡市清水区草薙220-61
- 3 整備内容 昭和54年建築の教職員住宅の内部を改修（リモデル）、地上2階建、定員12人
個室4室のユニット×3（1ユニットは、同性の日本人2名及び留学生2名）
交流スペース（ラウンジ、共用キッチン）、ランドリールーム、シャワールーム
- 4 入寮者 外国人留学生（交換留学生を優先）及び本学正規生（県大、県大大学院、短大の正規生。研究生、科目等履修生などは含みません）
- 5 入寮期間 1年（レジデント・アシスタントは最長2年）
- 6 感染対策 寮内土足を禁止し、玄関で手洗い後、寮に入る。AI検温モニター、ポンプ式消毒液を備える。換気設備により建物内24時間換気。
- 7 主な寮内設備・備品等

<共有スペース>

テレビ	キッチン（IH調理機）	冷蔵庫
電子レンジ	炊飯器	湯沸かしポット
食器類	シャワールーム（3室）	洗濯機（3台）
アイロン・アイロン台	個人用メールボックス	シューズボックス

<ユニット内>

洗面所	トイレ	電子レンジ
湯沸かしポット		

<個室>

ベッド	学習机・椅子	デスクライト
エアコン	スタンドミラー	

<寮敷地内>

駐輪場	コミュニティガーデン	
-----	------------	--

<案内図>



静岡県立大学草薙キャンパスから徒歩約10分

<国際学生寮完成イメージ図>



外観



ユニット内 個室

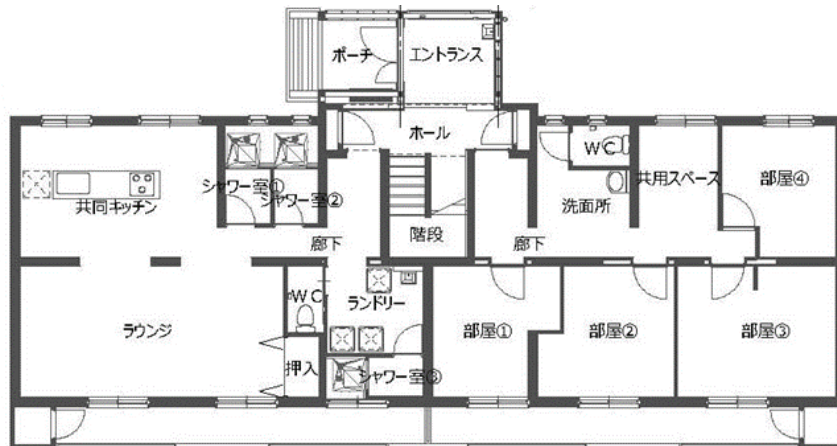


交流スペース キッチン



交流スペース ラウンジ

<平面図>
(1階)



<平面図>
(2階)

